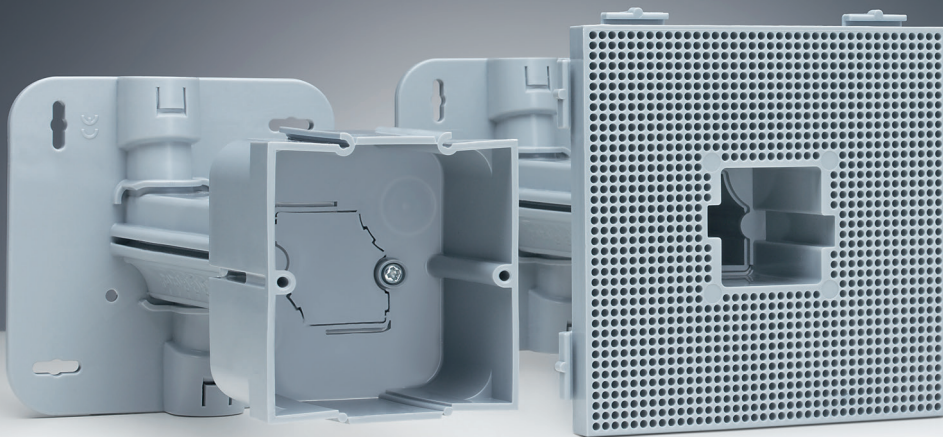
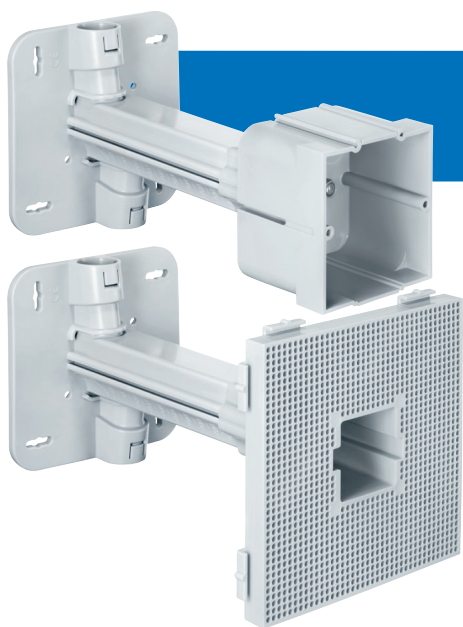


# Teleszkópos szerelvénydoboz és készülék-tartó.

A készülékek szigetelt homlokzatokhoz való biztonságos rögzítéséhez.





Teleszkópos készülék- és szerelvénydoboz-tartó világítótestek, dugaljak és más készülékek szigetelt külső homlokzathoz való biztonságos rögzítéséhez.

Az új készülék- és szerelvénydoboz-tartók és kapcsolódobozok a modern szigetelési vastagságokhoz vannak optimalizálva, és rugalmas szerelési lehetőséget tesznek lehetővé a 80–200 mm vastagságú szigeteléssel ellátott külső homlokzatoknál.

5 kg-ig terjedő teherbírásukkal és kibővíthető rögzítési területükkel a készülék-tartók a szerelési lehetőségek széles körét biztosítják.

Az egyrészes szerelvénytartó dobozok fokozott rugalmasságot kínálnak a szerelésnél és könnyen kombinálhatók több elemből álló sorolt dobozok kialakításához.

A készüléktartónak két védőcső bemenete van, melyek garantálják a védőcsövek biztonságos csatlakoztatását. A teleszkópos szárban lévő vezetősíneknek köszönhetően a kábelek gyorsan, könnyen vezethetők be.

- 80 és 200 mm közötti szigetelési vastagságokhoz
- A készüléktartó teherbírása max. 5 kg
- A teleszkópos dobozok a standard 71 mm-es távolsággal sorolhatók
- A szárban integrált kábelvezető sínek találhatóak
- Az integrált méretjelzőknek köszönhetően könnyen beállítható a megfelelő hőszigetelési vastagsághoz
- Az előlőről történő rögzítés és a mélységet szabályozó ütköző megelőzi a helytelen szerelést
- A szerelőlap / doboz előlőről szerelhető



## Rögítőtalp szerelése



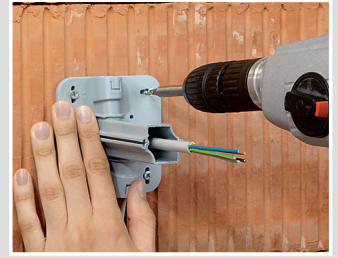
Készítse elő a kábelvezetések. Próbálja meg elkerülni a kábelek közvetlen átvezetését a falazaton és a szigetelésen keresztül.



A belső kábelvezetés könnyen letérhető, hogy a kábel hátulról bevezethető legyen.

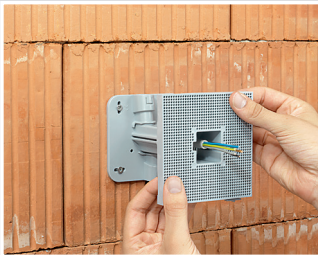


Fűrészelje a szarát a kívánt hosszra. A méret pontos leolvasásában segítségére van a beépített méretjelző.



A hosszanti nyílások segítenek a precíz beállításban, ha a furatok helye nem tökéletesen megfelelő.

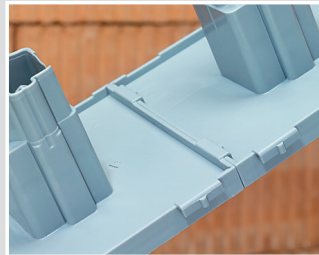
## A készüléktartó szerelése



Tolja rá ütközésig a készüléktartót a szárra.



Az előlről történő rögzítés és a mélységet szabályozó ütköző biztosítja a pontos illeszkedést és megelőzi a helytelen szerelést.



Az oldalsó rögzítőfülek lehetővé teszik a készüléktartók biztonságos sorolását...

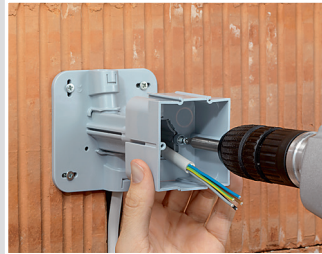


... valamint a készülékek stabil felszerelését, ha a rögzítési pontok messze vannak egymástól.

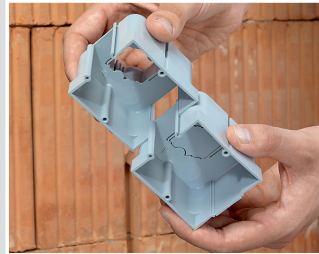
## Az egyrészes szerelvénydoboz-tartó szerelése



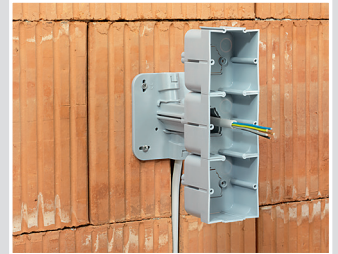
Tolja rá ütközésig az egyrészes szerelvénydoboz-tartót a szárra.



Az előlről történő rögzítés és a mélységet szabályozó ütköző biztosítja a pontos illeszkedést és megelőzi a helytelen szerelést.



Több szerelvénydoboz-tartó sorolásához távolítsa el az oldalak elválasztó falait...



...és kapcsolja össze a dobozokat.

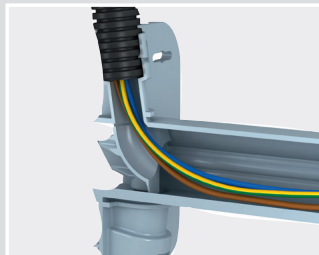
## Termékjelölők



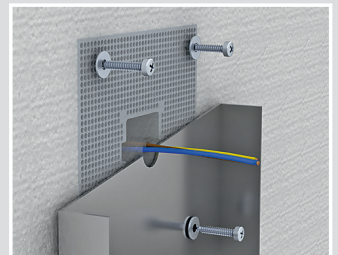
A száron látható méretjelölések lehetővé teszik, hogy a készülék- és szerelvénydoboz-tartó a szigetelés vastagságához való illeszkedés érdekében egyszerűen méretre vágható legyen – mindenféle mérés nélkül!



A hosszanti nyílások segítenek a készülék- és szerelvénydoboz-tartó pontos beállításában, ha furatok helye nem tökéletesen megfelelő.



A száron lévő két védőcső bevezetés garantálja a védőcsövek biztonságos vezetését. A beépített kábelvezetés lehetővé teszi a kábelek gyors és egyszerű bevezetését.



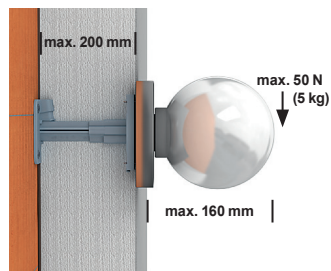
Csavarozza bele a világítótesteket és egyéb készülékeket a rögzítőpanelbe a vakolaton keresztül maximum 4 mm átmérőjű csavarokat használva.

## A hőhíd kiszámítása

A darmstadt Passivhaus Institutnál dr. Feist által elvégzett hőhíd számítás azt mutatta, hogy a hővezető képesség csak minimálisan érintett, és ez azt jelzi, hogy nincsenek hőhidak. Ha a készülék- és szerelvénydoboz-tartó és a homlokzat közötti teret szigetelőanyaggal kitöltik, akkor a teleszkópos készüléktartó „x WB” veszteségi tényezője 0,0085 W/K, a teleszkópos szerelvénydoboz-tartóé pedig 0,0077 W/K.



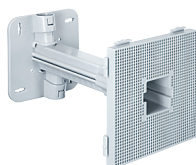
## Teherbírás



Ha a készüléktartó a falra van rögzítve, akkor mindig ügyeljen rá, hogy a védőcső bemenet függőlegesen álljon.

## Teleszkópos készüléktartó

- világítótestek és sok más készülék biztonságos rögzítéséhez
- falak és mennyezetek külső szigetelésével együttes használathoz
- szerelési terület a készülékek tüskementes felszereléséhez



<b>Szigetelési vastagság</b>	80 – 200 mm
Hosszúság x szélesség	120 x 120 mm
max. szerelési terület a készülékek számára	120 x 120 mm
M20-as védőcső bevezetés a száron	2
Teherbírás (mennyezet)	5 kg
Terhelhetőség (fal)	5 kg
<b>Cikkszám</b>	<b>1159-60</b>
Kiszerezés	-/10

## Teleszkópos szerelvénydoboz-tartó

- dugaljakkal és más készülékek biztonságos rögzítéséhez
- falak és mennyezetek külső szigetelésével együttes használathoz
- 2 csavarkúppal
- standard, 71 mm-es sorolótávolság



<b>Szigetelési vastagság</b>	80 – 200 mm	-
Mélység	50 mm	50 mm
Hosszúság x szélesség	68 x 70 mm	68 x 70 mm
M20-as védőcső bevezetés a száron	2	-
Védőcső bemenet max. 16 mm ø	2	2
<b>Cikkszám</b>	<b>1159-61</b>	<b>1159-62</b>
Kiszerezés	-/10	-/10

## Szerelvénydoboz sorolt kombinációkhoz

- teleszkópos szerelvénydobozzal való kombináláshoz szerelvénydoboz (cikkszám: 1159-61)

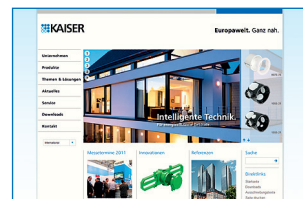


## Műszaki információk és tanácsok

A termékekkel, rendszermegoldásokkal és kommunikációs anyagokkal kapcsolatos összes kiegészítő információ, valamint az új termékekhez kapcsolódó animációk már megtalálhatók a honlapunkon: [www.kaiser-elektro.de](http://www.kaiser-elektro.de)

Műszaki konzultációs csapatunk örömmel áll rendelkezésére, ha kérdései vannak vagy további információkra lenne szüksége.

KAISER telefon: ++49(0)2355.809.61 | KAISER e-mail: [technik@kaiser-elektro.de](mailto:technik@kaiser-elektro.de)



## KAISER GmbH & Co. KG

Ramsloh 4 · D-58579 Schalksmühle  
Tel. +49(0)2355.809.0 · Fax +49(0)2355.809.21  
[www.kaiser-elektro.de](http://www.kaiser-elektro.de) · [info@kaiser-elektro.de](mailto:info@kaiser-elektro.de)

